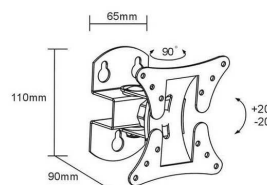


## SUPPORT MURAL ARTICULE

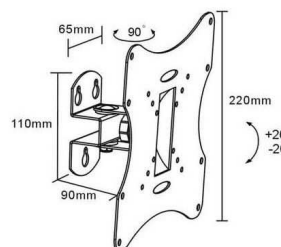
## Caractéristiques

- Support mural articulé pour écran plat LCD de 10" à 30"
- Supports avec 1, 2 ou 3 axes de rotation
- Passage des câbles dans le bras (pour ref. LCD402A et LCD403A)

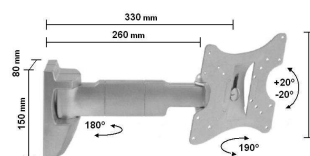
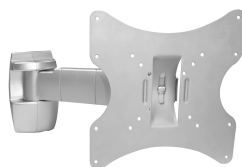
Support mural articulé 10"-30"  
Réf. **LCD501b**



Support mural articulé 10"-30"  
Réf. **LCD501Ab**



Support mural articulé 10"-30"  
Réf. **LCD402A**



Référence	LCD501b	LCD501Ab	LCD402A
Taille écran	10" - 30"	10" - 30"	10" - 30"
Poids maxi écran	20 kg	20 kg	20 kg
Trous de montage VESA	50x50, 75x75, 100x100 mm	50x50, 75x75, 100x100, 200x100 ou 200x200 mm	50x50, 75x75, 100x100, 200x100 ou 200x200 mm
Distance mur-écran	9 cm	9 cm	de 9 à 33 cm
Inclinaison	+20° à -20°	+20° à -20°	+20° à -20°
Rotation	90°	90°	180°
Pivot	-	-	-
Passage des câbles	-	-	Oui
Système antiviol	-	-	-
Couleur	■	■	■
Poids du support	0,5 kg	1,4 kg	1,8 kg
Dimensions de l'emballage (cm)	12.5 x 12 x 10	23.5 x 23 x 10	38 x 25 x 7