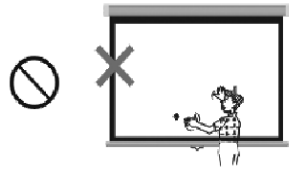


Retrouvez tous nos équipements et accessoires audiovisuels sur www.kimex.fr

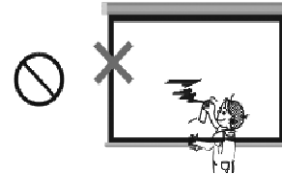
1- Précautions d'utilisation



Ne pas toucher la toile avec les mains



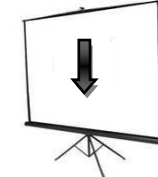
Ne pas utiliser de produits chimiques ou détergents pour nettoyer la toile



Ne pas écrire ou dessiner sur la toile



Pour nettoyer la toile, utiliser un chiffon doux avec de l'eau claire ou légèrement savonneuse



Après chaque utilisation, veillez à ranger la toile dans son carter afin de la protéger de la poussière et de la saleté.

Toile Blanc Mât (matte white) de gain 1

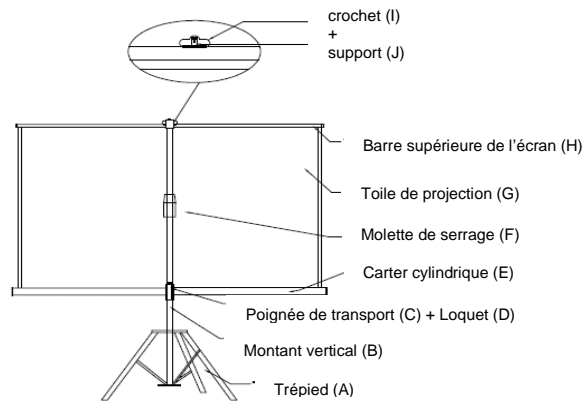
Les toiles Matte White (blanc mât) de gain 1 sont en PVC stratifié, et sont les plus utilisées et les plus polyvalentes. Très diffusante et avec un bon respect des couleurs, cette toile a de nombreux avantages : un grand angle de vision (100°, soit +/-50°), une bonne uniformité, elle est lavable et résistante. **Important : après chaque utilisation, rentrer la toile dans son carter afin de la protéger de la poussière et de la saleté.**

GARANTIE : tous nos produits KIMEX sont garantis 1 an à partir de la date de facture. **KIMEX INTERNATIONAL** décline toute responsabilité pour les dommages survenant à la suite de montage ou d'utilisation non-conformes.

2 – PRESENTATION DU PRODUIT



VUE AVANT

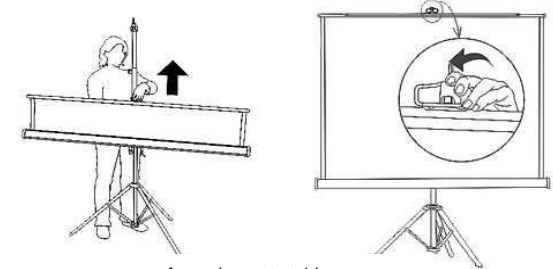


VUE ARRIERE

4- Tournez à présent le support (J) du même côté que le carter. Puis tirez la toile vers le haut grâce au crochet (I) qui se trouve sur la barre supérieure. Fixer le crochet sur son support (J). Dévisser ensuite la molette (F) et levez la rallonge afin de régler la hauteur de votre toile. Assurez-vous de bien revisser la molette pour sécuriser le montage.

5- Enfin, vous pouvez ajuster l'angle d'inclinaison de l'écran (**CORRECTION KEYSTONE**) à l'aide des 3 crans sur le support du crochet (J).

6- Le montage est à présent terminé. Votre écran doit reposer sur une surface plane et stable.



4- DEMONTAGE DE VOTRE ECRAN

1- Soulevez légèrement le crochet (I) afin de le décrocher de son support et de ranger délicatement la toile dans son carter. **Important** : Veillez à ne pas lâcher la poignée avant que la toile soit complètement rentrée dans le carter sous peine de l'endommager la toile.

2- Dévisser ensuite la molette de serrage (F), replier la rallonge puis revisser la molette. Tournez ensuite le support du crochet (J) dans le sens inverse du carter (E).

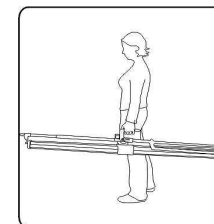
3- Desserrez ensuite le loquet (D) puis remontez au maximum le carter en position horizontale. Puis refermez le loquet.

4- Faites pivoter le carter (E) à 90° en position verticale. Tirez maintenant le trépode vers le haut afin de le replier.

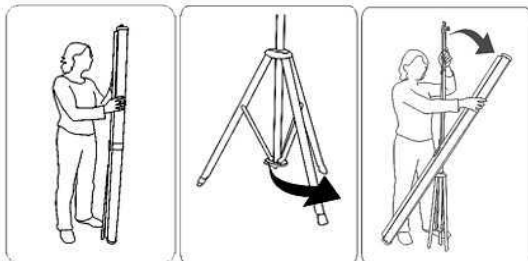
5- Enfin ouvrez le loquet (D) et faites descendre le carter (E) au maximum. Puis refermez le loquet.

5- TRANSPORT DE VOTRE ECRAN

Pour transporter votre écran, utilisez la poignée prévue à cet effet (voir schéma ci-dessous).



3- INSTALLATION DE L'ECRAN



1- Poser votre écran verticalement sur son trépied (A)

2- Sur la poignée (C), desserrez le loquet (D) puis à l'aide de la poignée, remontez le carter (E) jusqu'à la molette (F). Resserrez le loquet (D) puis ouvrez le trépied en écartant les 3 pieds au maximum.

3- A présent, faites pivoter le carter cylindrique (E) à 90° en position horizontale. Assurez-vous que la barre supérieure de la toile (H) se trouve bien vers le haut. Desserrez le loquet (D) et faites descendre délicatement le carter (E) à la hauteur désirée. Puis refermez le loquet (D).

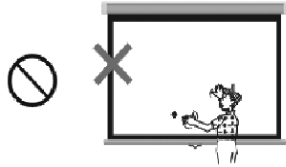
HOUSSE DE TRANSPORT :

Pour une meilleure protection et une plus grande commodité de transport, nous vous préconisons d'acquies notre housse de transport spécialement conçue pour nos écrans trépieds. La housse de transport est optionnelle. Plus de détails sur www.kimex.fr



Podrá encontrar nuestros equipos y accesorios audiovisuales en www.kimex.fr

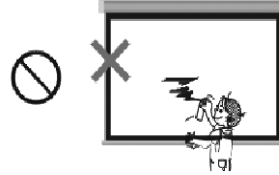
1- Precauciones de utilización



No toque la tela con las manos



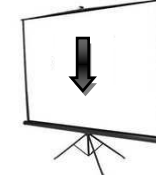
No use productos químicos o detergentes para limpiar la tela



No escriba ni dibuje en la tela



Utilice un trapo suave con agua clara o jabonosa para limpiar la tela



Tras cada utilización, coloque la tela en el cárter para protegerla del polvo y la suciedad

Tela Blanco Mate (matte white) con factor de reflexión 1

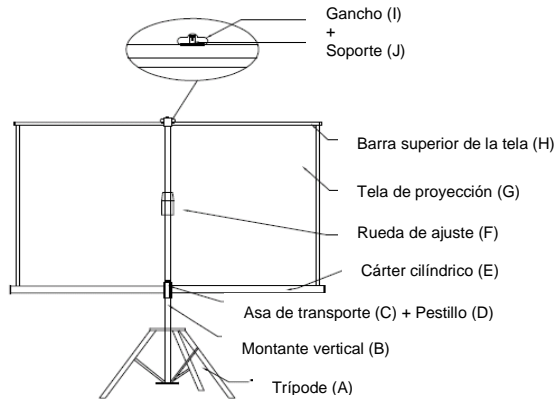
Las telas **Matte White (blanco mate)** con factor de reflexión 1 de PVC laminado son las más utilizadas y las más polivalentes. Ofrecen un buen ángulo de difusión y un buen respecto de los colores. Estas telas tienen muchas ventajas: un gran ángulo de visión (100°; o sea +/-50°), una buena uniformidad, y una tela lavable y resistente.

GARANTIA: Todos nuestros productos KIMEX tienen una garantía de 1 año a partir de la fecha de factura. **KIMEX INTERNATIONAL** rechaza cualquier responsabilidad por daños resultantes de montaje o utilización inadecuados.

2 – PRESENTACION DEL PRODUCTO



VISTA DELANTERA

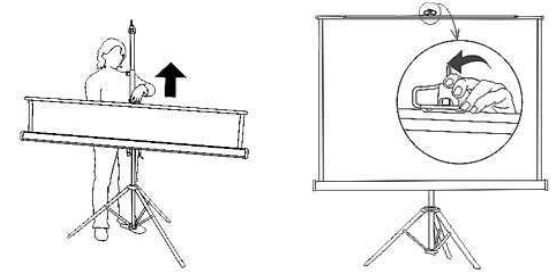


VISTA POSTERIOR

4- Ahora gire el soporte (J) del mismo lado que el cárter. Y tire la tela hacia arriba con el gancho (I) situado en la barra superior. Fije este gancho en el soporte (J). Afloje la rueda de ajuste (F) y tire hacia arriba el tubo para adaptar la altura de su pantalla. Apriete la rueda para asegurar el montaje.

5- Por último podrá ajustar el ángulo de inclinación de la pantalla (**CORRECCION KEYSTONE**) poniendo el gancho en una de las 3 muescas del soporte.

6- El montaje ya está terminado. Su pantalla debe reposar en una superficie plana y estable.

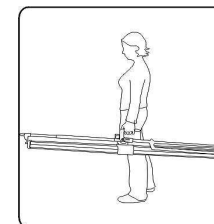


4- DESMONTAJE DE SU PANTALLA

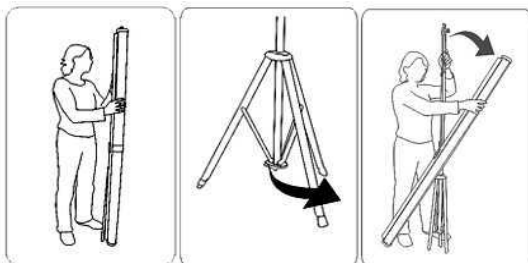
- 1- Tire suavemente el gancho hacia arriba para descolgarlo del soporte y enrollar la tela en el cárter. **Importante:** No suelte el gancho antes de tener la tela completamente enrollada en el cárter lo que podría provocar daños en la tela.
- 2- Luego afloje la rueda (F), tire el tubo para abajo y atornille la rueda. Gire el gancho en el sentido inverso al cárter (E).
- 3- Afloje el pestillo (D) y suba el cárter al máximo (en posición horizontal). Y cierre el pestillo.
- 4- Haga pivotar el cárter (E) a 90° de tal manera que quede en posición vertical. Tire el trípode hacia arriba para cerrarlo.
- 5- Por fin, abra el pestillo (D) y baje el cárter al máximo. Y cierre el pestillo.

5- TRANSPORTE DE SU PANTALLA

Para transportar su pantalla, use el asa previsto para tal efecto (véase esquema).



3- INSTALACION DE LA PANTALLA



- 1- Coloque su pantalla de manera vertical en el trípode
- 2- Afloje el pestillo (D) que se encuentra en el asa (C) y suba el cárter (E) hasta al máximo con el asa. Cierre el pestillo (D) y abra el trípode al máximo.
- 3- Ahora, haga pivotar el cárter cilíndrico (E) a 90° de tal manera que quede en posición horizontal. Asegúrese de que la barra superior de la tela (H) se encuentra hacia arriba. Afloje el pestillo (D) y baje suavemente el cárter (E) a la altura deseada. Y cierre el pestillo (D).

BOLSA DE TRANSPORTE :
Para garantizar la protección y para mejorar la comodidad de transporte, le aconsejamos la bolsa de transporte especialmente concebida para nuestras pantallas trípode. La bolsa de transporte es opcional.
Más información en www.kimex.fr

