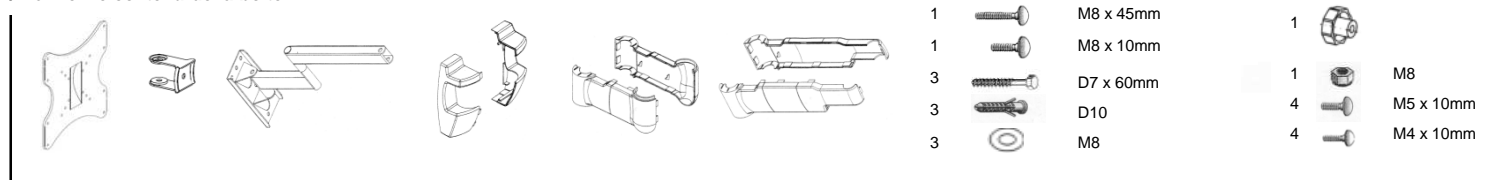




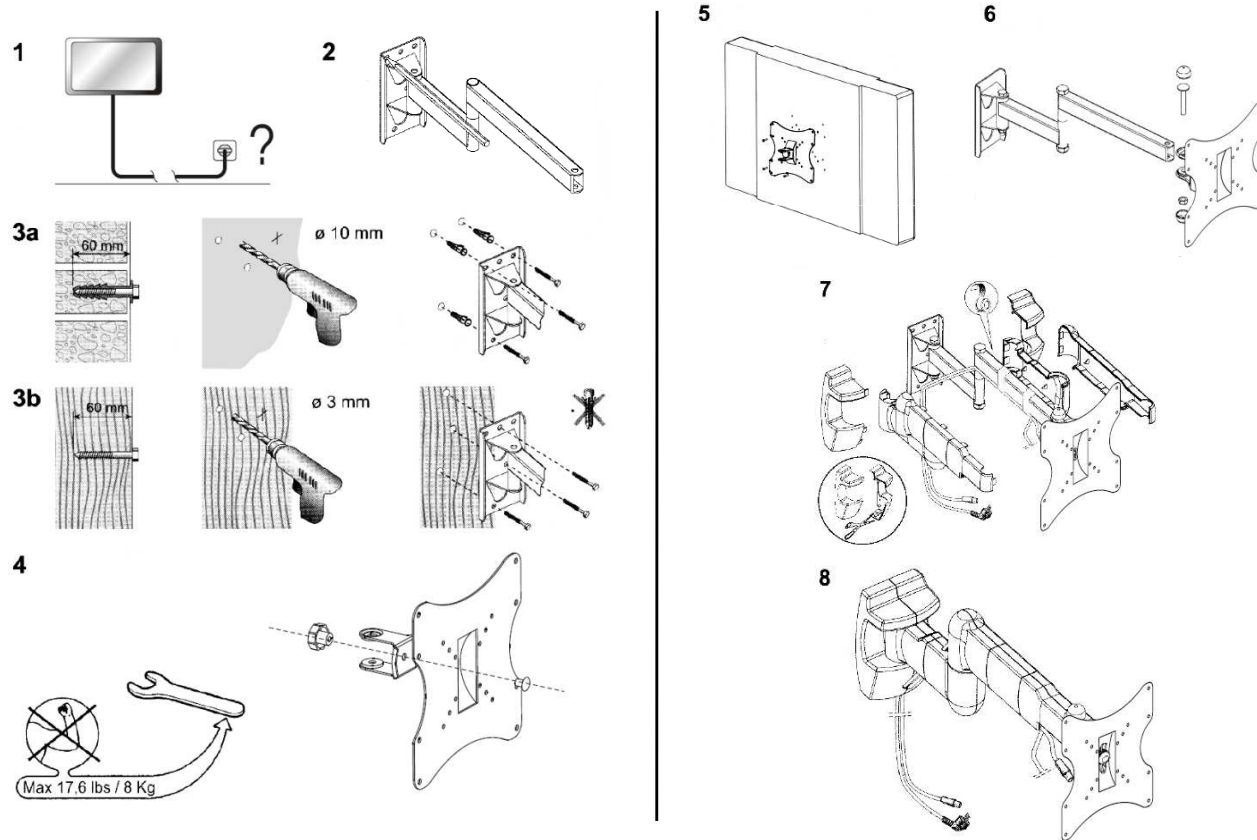
Ce support est destiné au montage sur un mur d'un écran plat LCD/TFT de 10 à 30 pouces maxi (25 / 74 cm) et d'un poids maximum de 20kg,  
**Consignes de sécurité:** Vérifier qu'aucune pièce n'est manquante ou défectueuse. Ne jamais monter de pièces défectueuses.

**KIMEX INTERNATIONAL** décline toute responsabilité pour les dommages survenant à la suite de montage ou d'utilisation non-conformes. Ce produit est destiné à être monté sur un mur en brique, pierre, béton ou parpaings, sur du bois massif ou piliers en bois. Adressez-vous à un spécialiste en cas de doute sur la nature du mur. Merci de consulter un professionnel pour le montage sur d'autres types de murs. La visserie fournie avec ce support n'est pas appropriée au montage sur de l'acier ou du plâtre (cloisons ou carreaux de plâtre).

**1/ Vérifiez le contenu de la boîte**



**2/ Installation**



1 - Vérifiez que votre TV est bien débranchée avant de commencer l'installation et vérifiez l'éloignement de la prise de courant la plus proche.

2 - Placez le support contre le mur et marquer la position des 3 trous. Utilisez un niveau à bulles afin que votre support soit bien positionné.

3a - Pour un montage sur du béton, brique, pierre ou parpaing : Percez à l'aide d'une mèche de 10mm 3 trous d'au moins 60mm de profondeur. Insérez les 3 chevilles et fixez le bras en acier au mur.

3b - Pour un montage sur du bois (massif ou piliers en bois) : Pré-percez 3 trous à l'aide d'une mèche de 3mm. Fixez le bras en acier au mur à l'aide des 3 vis.

4 - Assemblez la plaque avec la rotule métallique et la molette de vissage. Vissez jusqu'au blocage, sans forcer.

5 - Observez les 4 trous situés derrière votre TV et prévus pour une fixation murale. Parmi les 2 séries de boulons fournis, déterminer la taille qui convient en s'assurant impérativement que les boulons choisis sont les corrects. Vous n'utiliserez qu'une seule taille de boulons. Des boulons de diamètres différents sont fournis car les boulons nécessaires au montage peuvent être différents selon le téléviseur. Fixez le support derrière l'écran en utilisant, selon le téléviseur, les trous 50x50, 75x75, 100x100, 200x100 ou 200x200mm.

6 - Fixez le téléviseur sur le support.

7 - Avant de poser les caches en plastique, fixez légèrement les câbles avec du ruban adhésif et vérifiez la mobilité.

8 - A l'aide de la molette, vous pouvez ajuster l'inclinaison de votre écran de + à -20°.

Max 17.6 lbs / 8 Kg